

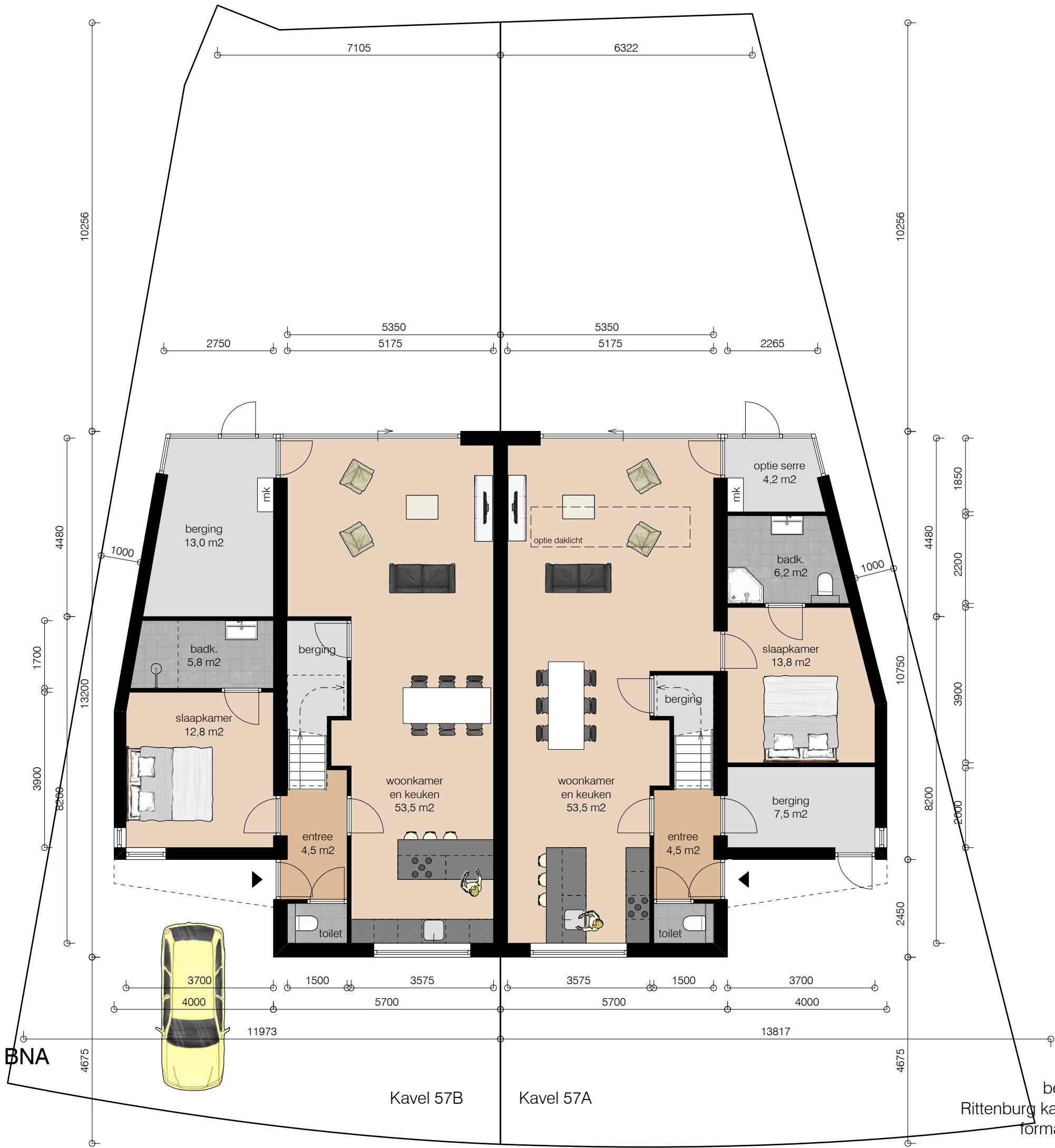
Rittenburg te Middelburg
Kavel 57

kaveloppervlakte
kavel 57 A 280 m²
kavel 57 B 277 m²

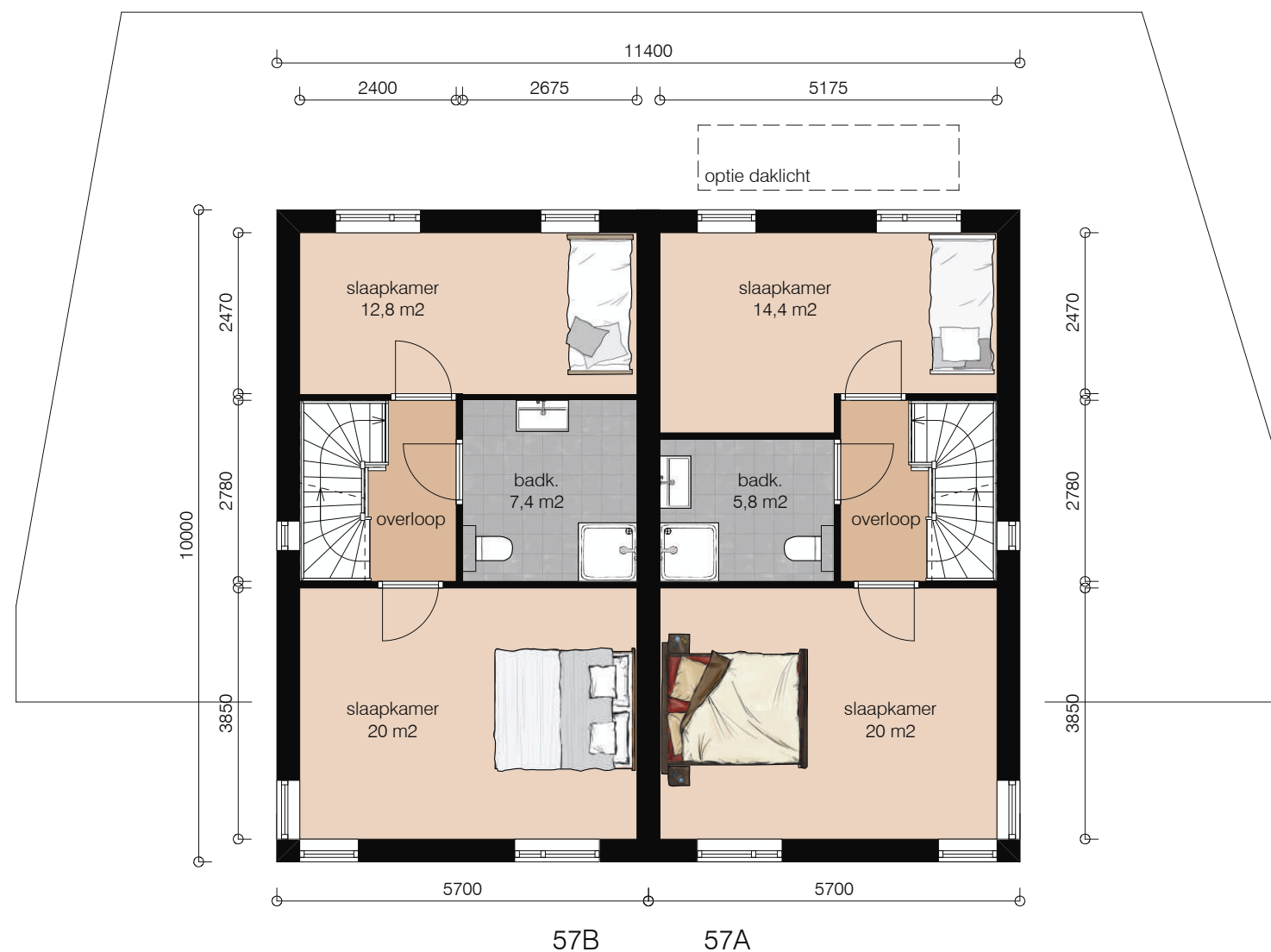
woning kavel 57 A
bebouwd oppervlakte 113 m²
bruto volume 625 m³

woning kavel 57 B
bebouwd oppervlakte 113 m²
bruto volume 625 m³

definitieve indeling plattegronden
te bepalen aan de hand van
bewonerswensen



definitieve indeling plattegronden
te bepalen aan de hand van
bewonerswensen



verdieping 1

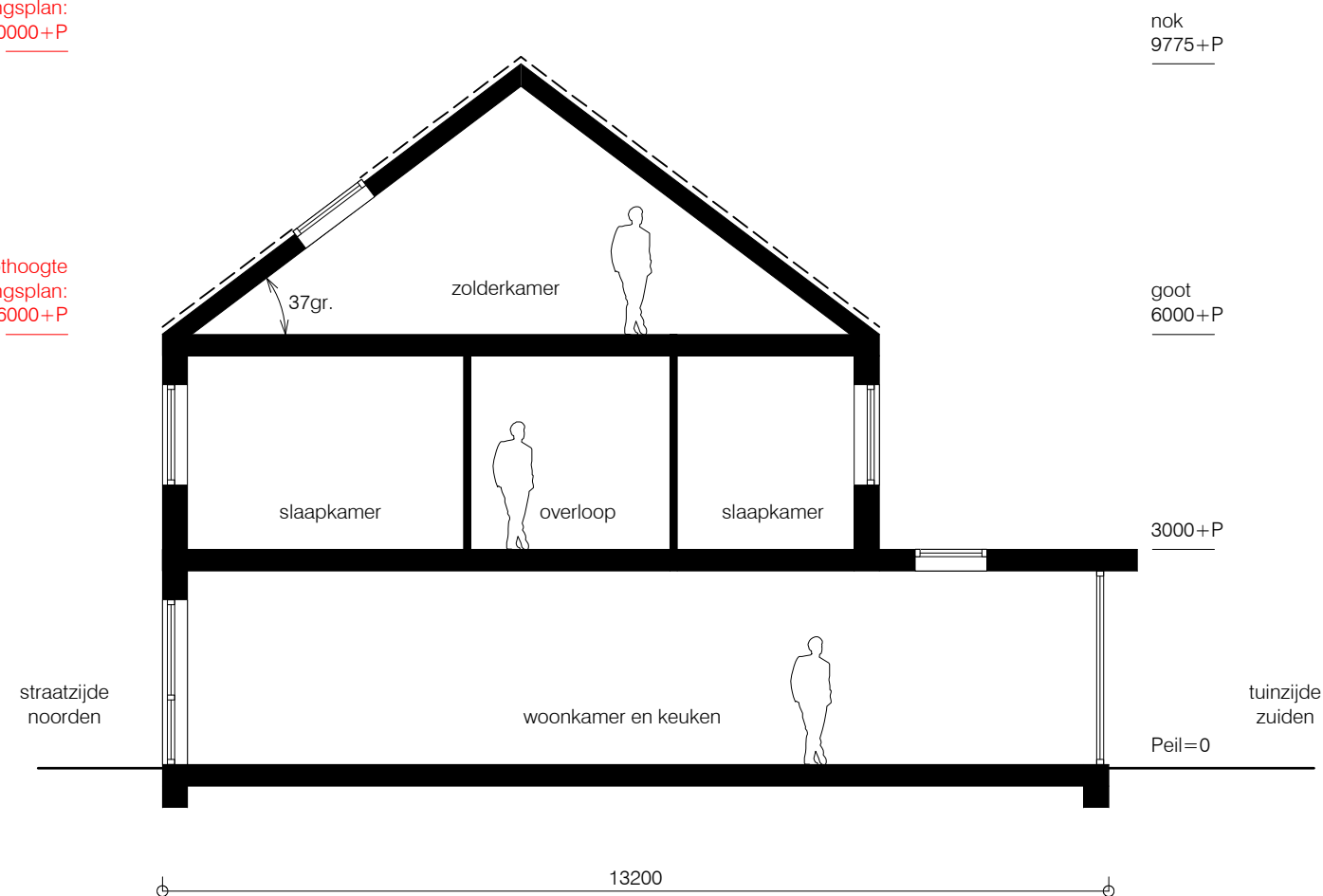


verdieping 2

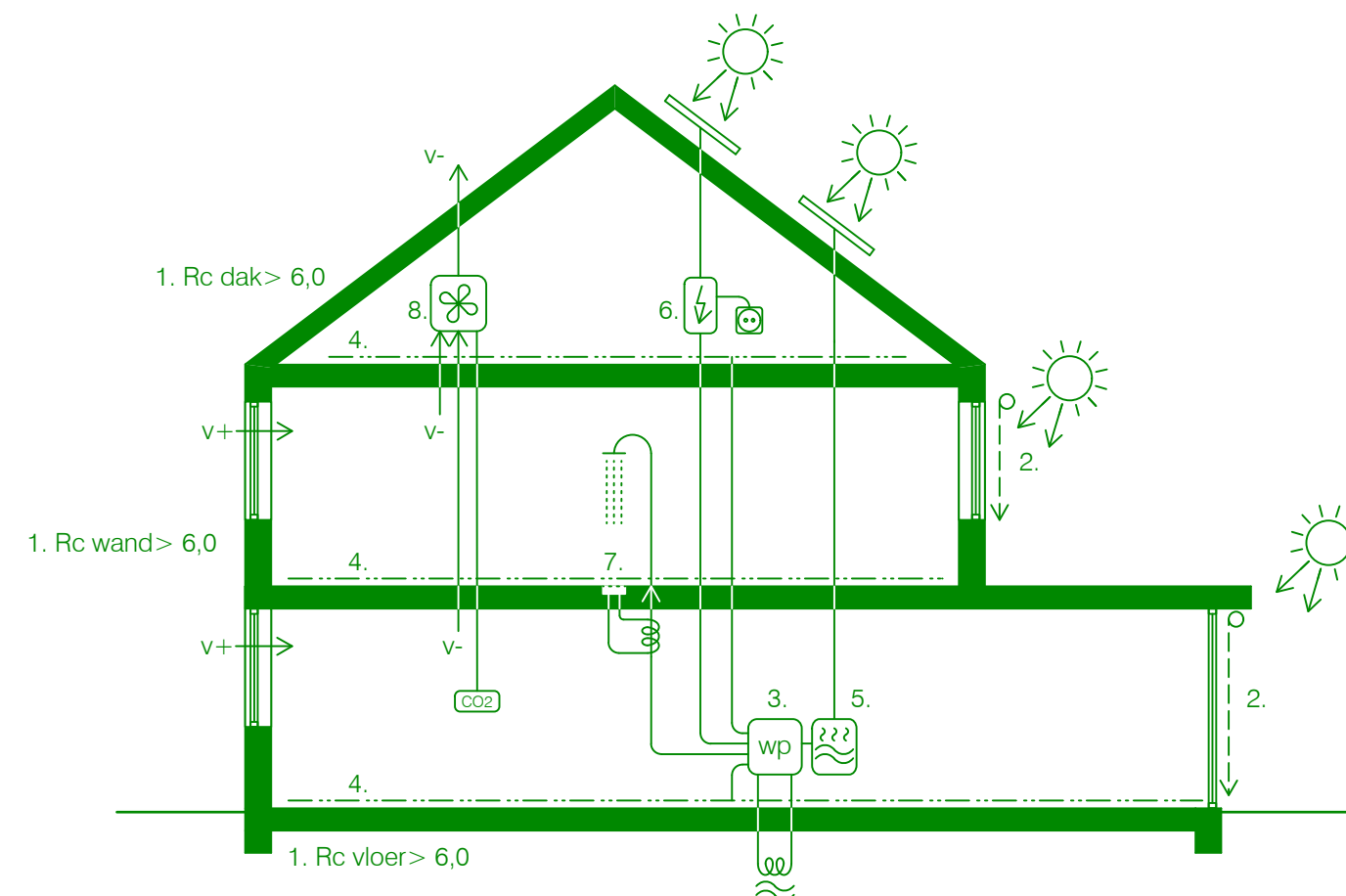


maximale bouwhoogte
bestemmingsplan:
10000+P

maximale goothoogte
bestemmingsplan:
6000+P



doorsnede



Duurzaamheid woning volgens trias energetica:

1. hoge isolatie buitenschil, $R_c > 6,0$
2. geïntegreerde zonwering aan zuidgevel
3. bodemwarmtepomp tbv vloerverwarming en warm tapwater
4. vloerverwarming en vloerkoeling
5. zonneboiler tbv warm water
6. zonnepanelen tbv elektriciteit en voeding warmtepomp
7. douchegoot WTW (warmte terugwinning)
8. ventilatie met CO2 sensor:
 - natuurlijke toevoer (V+)
 - mechanische afvoer (V-)

Wouter de Jonge architect BNA

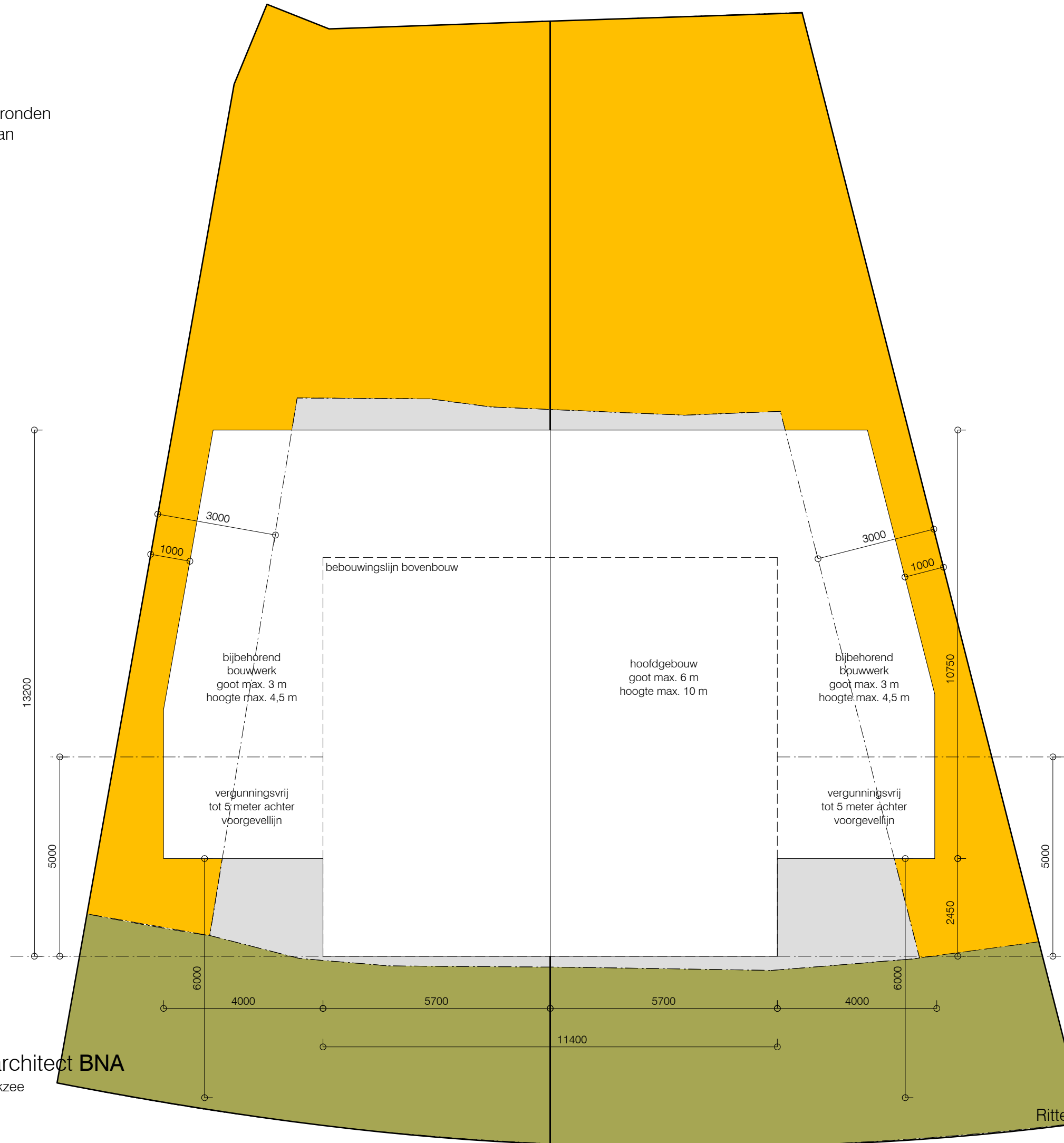
Lammermarkt 26 4301 ET Zierikzee
tel. 06 246 75 982
info@wouterdejonge.com
www.wouterdejonge.com

doorsnede - 1:100
Rittenburg kavel 57 te Middelburg
formaat A3 - 09-02-2016



Rittenburg te Middelburg
Kavel 57

definitieve indeling plattegronden
te bepalen aan de hand van
bewonerswensen



Wouter de Jonge architect BNA

Lammermarkt 26 4301 ET Zierikzee
tel. 06 246 75 982
info@wouterdejonge.com
www.wouterdejonge.com

bestemmingsplan - 1:100
Rittenburg kavel 57 te Middelburg
formaat A3 - 09-02-2016

